



**ptabiel**

Wohnheim / Foyer  
La Neuveville

# AKTUELLES AUS LA NEUVEVILLE MÄRZ 2026



AN DIE ANGEHÖRIGEN &  
GESETZLICHEN VERTRETERINNEN UND VERTRETER

## ALLGEMEINE INFORMATIONEN

### UNSER NEWSLETTER WIRD DIGITAL – EINFACHER, SCHNELLER, NACHHALTIGER

In Zukunft erscheint unser Newsletter nicht mehr in gedruckter Form, sondern wird per E-Mail an Angehörige sowie gesetzliche Vertreterinnen und Vertreter versendet. Über den genauen Zeitpunkt der Umstellung informieren wir Sie rechtzeitig.

Mit dem digitalen Newsletter informieren wir Sie weiterhin über Neuigkeiten und Veranstaltungen und geben Ihnen Einblicke in den Alltag der PTA Biel – künftig noch schneller und flexibler.

Wenn Sie den Newsletter nicht per E-Mail erhalten möchten, können Sie uns gerne kontaktieren ([michelle.beutler@pta-biel.ch](mailto:michelle.beutler@pta-biel.ch)) oder telefonisch unter **032 752 40 98**.

Selbstverständlich können Sie sich auch später direkt über den Newsletter wieder abmelden. Ihre E-Mail-Adresse wird ausschliesslich für den Versand des Newsletters verwendet und vertraulich behandelt.

Den Newsletter können Sie zudem jederzeit auf unserer Website [www.pta-biel.ch](http://www.pta-biel.ch) aufrufen.

### DIE PTA BIEL IST JETZT AUF INSTAGRAM

Wir sind neu auf Instagram! Unter **@ptabiel** geben wir spannende Einblicke in unseren Alltag, zeigen Eindrücke von Ausflügen und teilen besondere Momente aus unserem Leben im Wohnheim. Selbstverständlich sind wir auch weiterhin auf Facebook aktiv (PTA Biel – Wohnheim La Neuveville).

Folgen Sie unserem Kanal und erzählen Sie auch in Ihrem Umfeld davon – so bleiben Sie stets informiert. Wir freuen uns über jede Unterstützung!



## PROJEKTE

### SYMBOLISCHE ENTSCHÄDIGUNG FÜR UNSER BEWOHNERINNEN UND BEWOHNER

Ab **Frühling 2026** erhalten alle Bewohnerinnen und Bewohner, die in den Ateliers der PTA Biel mitarbeiten, eine **symbolische Entschädigung** für ihre geleistete Arbeit. Damit möchten wir ihre persönliche Leistung sichtbar anerkennen und wertschätzen.

Die Entschädigung kann von den begleiteten Personen **möglichst selbstbestimmt** eingesetzt werden, etwa für Freizeitaktivitäten, Kaffeebesuche oder persönliche Anschaffungen. Kosten, die bereits durch das PTA-Wohnheim abgedeckt sind, werden weiterhin von der Institution übernommen. Die Auszahlung erfolgt **monatlich über die Wohngruppen**, bei Bedarf mit Unterstützung durch die Betreuungsteams.

Zur Anerkennung von Engagement und Teilnahme wird ein **einheitliches symbolisches Grundeinkommen pro Atelierhalbtage** eingeführt. Zusätzlich sind – je nach Tätigkeit und Verantwortungsbereich – **Zulagen** vorgesehen. Die genaue Höhe der Beträge wird derzeit erarbeitet und zu einem späteren Zeitpunkt kommuniziert.

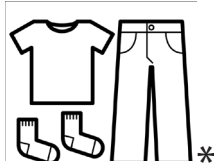
Die begleiteten Personen wurden bereits an zwei Informationsveranstaltungen über die Neuerung informiert. Die Rückmeldungen waren **durchwegs positiv**.

## NEUE ARBEITSKLEIDUNG – FREUDE UND SICHERHEIT IN UNSEREN ATELIERS

Im Januar haben unsere Bewohnerinnen und Bewohner **einheitliche Arbeits-Gilets für die Produkte-Ateliers** sowie **angemessene Schutzkleidung für die Infrastruktur-Ateliers** erhalten.

Die neue Arbeitskleidung sorgt für **Sicherheit und Hygiene**, schützt die persönliche Kleidung und zeigt **Wertschätzung für die geleistete Arbeit**. Gleichzeitig fördert sie die **Identifikation mit der Tätigkeit** und macht die Arbeit den Ateliers noch sichtbarer.

Bei der Übergabe war die Freude gross – **die neuen Hosen, T-Shirts, Jacken und Gilets kamen gleich zum Einsatz**, und strahlende Gesichter zeigten, wie stolz alle auf ihre neue Kleidung waren.



**DIE KLEIDUNG SOLL DIE IDENTIFIKATION MIT DER TÄTIGKEIT FÖRDERN.**

\* «Kleidung» (Symbol aus der Unterstützten Kommunikation)

## MEHR SCHUTZ UND PRÄVENTION: EINFÜHRUNG EINES SCHUTZ- UND SEXUALKONZEPTS

Bis **Ende März 2026** führt die PTA Biel ein **Schutzkonzept zur Prävention sexueller Ausbeutung** ein. Das Konzept wurde gemeinsam mit der **Fachstelle Limita** erarbeitet und umfasst unter anderem einen Verhaltenskodex, klare Beschwerdewege, definierte Zuständigkeiten sowie einen strukturierten Interventionsablauf.

Ziel ist es, **begleitete Personen und Mitarbeitende** zu schützen und ein Klima von **Sicherheit, Transparenz und Verantwortung** zu fördern. Das Konzept benennt zudem Risikosituationen und legt fest, wie in solchen Fällen angemessen gehandelt wird.

Ein zentraler Bestandteil ist der Aufbau einer **internen Meldestelle** als niederschwellige und neutrale Anlaufstelle für begleitete Personen und Mitarbeitende. Zwei Mitarbeiterinnen werden aktuell auf diese Aufgabe vorbereitet und entsprechend weitergebildet.

Ergänzend dazu wird unter der Leitung von Simon Gosteli und in Zusammenarbeit mit **Berner Gesundheit** ein **Sexualkonzept** erarbeitet, das die Aufklärung zu Themen wie Konsens, Nähe und Distanz stärken soll. Die **schrittweise Einführung** ist **ab Anfang 2027** geplant.

## MEHR VIELFALT IM ALLTAG: DIE PTA BIEL SETZT AUF TAGESSTRUKTUR

Bis **2027** stellt die PTA Biel ihr bisheriges Modell «**Wohnen mit Beschäftigung**» schrittweise auf «**Wohnen mit Tagesstruktur**» um. Ziel ist es, dass alle begleiteten Personen von Montag bis Freitag **ganztags** in eine individuell abgestimmte und sinnstiftende Tagesstruktur eingebunden sind. Ein Arbeitstag für unsere Bewohnenden umfasst dabei mindestens fünf Stunden.

Die Tagesstruktur umfasst künftig **Ateliers, Angebote auf den Wohngruppen** sowie **Bewegungs- und Bildungsangebote**. Auch das **basale Angebot** wird weiter ausgebaut. So entsteht ein **vielfältiges und flexibles Angebot**, das den unterschiedlichen Bedürfnissen und Fähigkeiten unserer begleiteten Personen Rechnung trägt.

Ein strukturierter Tagesablauf stärkt **Orientierung, Teilhabe und persönliche Entwicklung**. Gleichzeitig schafft er Raum für individuelle Interessen und neue Erfahrungen. Zukünftig soll das Angebot zudem auch **externen Personen** offenstehen.

Damit eine ganztägige Tagesstruktur möglich wird, **öffnen die Ateliers künftig von Montag bis Freitag**. Bestehende Einheiten werden **verlängert** und **neue Angebote** entwickelt. Aktuell geprüft werden unter anderem **Outdoor-Aktivitäten, Yoga, Französischkurse, Gartenpflege** und **Spielnachmittage**.

## DIE PTA BIEL RICHTET EINE STABSSTELLE GESUNDHEIT EIN

Die Anforderungen an die Pflege von Menschen mit Behinderungen nehmen stetig zu. Gleichzeitig wollen wir die Gesundheit und Lebensqualität unserer Bewohnerinnen und Bewohner bestmöglich sichern.

Um diesen Ansprüchen gerecht zu werden, richtet die PTA Biel eine **Stabsstelle «Fachperson Gesundheit»** ein.

### Die neue Stabsstelle «Fachperson Gesundheit» übernimmt folgende Aufgaben:

- Zentrale fachliche Ansprechperson für alle Wohngruppen
- Koordination übergeordneter Themen mit der Heilmärschlerin und der Apotheke (z. B. Grippeimpfungen)

### Personelles:

Die neue Stabsstelle wird von **Claudia Schramm**, bisherige Gruppenleiterin der Wohngruppe 1, übernommen. Mit ihrer Fachausbildung und ihrer Erfahrung als Leiterin einer privaten Spitex bringt sie ideale Voraussetzungen für diese Aufgabe mit.

So stellen wir sicher, dass unsere Pflegeangebote professionell, effizient und auf die Bedürfnisse unserer **begleiteten Personen abgestimmt** bleiben.

## PROJEKT «PTA-VILLAGE»

### FUNDRAISING: MEHR ALS DIE HÄLFTE IST GESCHAFFT

Damit unser Traum vom «PTA-Village» Wirklichkeit wird, sind wir auf Spenden angewiesen. Bis 2027 benötigen wir insgesamt **6'800'000 CHF**, um das Projekt erfolgreich umzusetzen.

Ein wichtiger Meilenstein ist erreicht: Bis Anfang Februar 2026 haben uns Spenden in Höhe von insgesamt **3'611'830 CHF** erreicht. Damit ist bereits mehr als die Hälfte des Zielbetrags zusammengekommen. Dieses starke Zeichen der Unterstützung freut und berührt uns sehr.

Wir danken allen Unterstützerinnen und Unterstützern herzlich für ihr Vertrauen und ihre Verbundenheit mit unserer Vision.

Um unseren Fortschritt sichtbar zu machen, haben unsere Mitarbeitenden vor dem Wohnheim der PTA Biel einen fünf Meter hohen **Spendenbarometer** aufgestellt. Unsere Bewohnenden haben tatkräftig am Bau des Holzkonstrukts mitgewirkt. Der Barometer zeigt anschaulich, wie viel wir bereits erreicht haben – und welche Wegstrecke noch vor uns liegt.

Gemeinsam sind wir auf einem guten Weg. Mit weiterer Unterstützung werden wir auch die verbleibende Etappe meistern und unserem Ziel entscheidend näherkommen. Gemeinsam machen wir das «PTA-Village» möglich.

### ALLES LÄUFT NACH PLAN

Das Projekt «PTA-Village» befindet sich derzeit in der Bauprojektphase. In dieser Phase planen wir alles bis ins letzte Detail. Wie sollen die Wohnräume und die Umgebung gestaltet werden? Wie setzen wir die Brandschutzvorgaben um? Wie sollen die Atelierräume und die Küche aussehen? Gemeinsam mit Expertinnen und Experten klären wir diese und viele weitere Fragen.

Unser Ziel ist es, das Baugesuch im Spätsommer einzureichen. Wenn alles weiterhin nach Plan läuft, können wir vor Weihnachten 2027 mit dem Rückbau der alten PTA-Gebäude beginnen.

Aktuell läuft alles wie geplant – wir sind auf Kurs!



## EVENTS & AKTIVITÄTEN

### SCHNEESPASS UND RACLETTE: UNSER WINTERWOCHELENDE IM JURA

Mehr als 20 Bewohnerinnen und Bewohner sowie Mitarbeitende der PTA Biel verbrachten im Januar ein erlebnisreiches Wochenende in einem Ferienhaus in **Sainte-Croix** im Waadtländer Jura.

Auf dem abwechslungsreichen Programm standen **Schneesuhwanderungen, lange Spaziergänge durch die malerische Jura-Landschaft, Schlitteln und ein Lottomatch**. Dazu gab es ausgiebige **Brunchs** sowie gesellige Abende mit **Pizza und Raclette**. Ein besonderes Highlight war die **Schatzsuche** – die Freude war gross, als sich der Schatz als **Schokoladenfondue** entpuppte.

Trotz weniger Schnee als erhofft war die **Stimmung fröhlich und ausgelassen**. Alle genossen das schöne Winterwetter in vollen Zügen und kehrten nach einem intensiven Wochenende müde, aber mit vielen unvergesslichen Erinnerungen zurück nach La Neuveville.

Ein herzliches Dankeschön gilt unseren Auszubildenden, die dieses Wochenende mit viel Engagement und Herzblut organisiert haben!

### PTA-CHOR – FREUDE AN DER MUSIK, LEBENSFREUDE, ECHTES MITEINANDER

2025 war für den PTA-Chor ein Jahr voller unvergesslicher musikalischer Momente. Unsere rund 15 Sängerinnen und Sänger unter der Leitung von Jürg Moser und Oliver Schmidhauser standen am **Buskers Bern**, am **Lakelive in Biel**, am **Sommerfest Terrain Gurzelen** sowie bei «**Das Zelt**» auf der Bühne. Aber auch die wöchentlichen Proben waren geprägt von Energie, Lebensfreude und echtem Miteinander.

Ein besonderes Highlight war unser erster Auftritt in einem Club zu Beginn dieses Jahres: in der alten Landi in Vinelz. Das Experiment gelang – der Auftritt war ein voller Erfolg!

Auch 2026 werden unsere Sängerinnen und Sänger wieder ihr Bestes geben. Auf unseren Auftritt am **Lakelive** dürfen sich unsere Fans ebenso freuen wie auf neue Songs, die wir aktuell fleissig proben – inklusive der Wünsche unserer Chor-Mitglieder.

Um nichts zu verpassen, folgen Sie uns am besten auf **Instagram unter @ptachor2520**. Ausführliche Informationen rund um den Chor sowie vergangene und kommende Auftritte finden Sie auf unserer Webseite: **www.pta-chor.ch**.



**DIE TEILNEHMENDEN SIND MIT BEGEISTERUNG DABEI, LACHEN VIEL UND GENIESSEN ES, GEMEINSAM AKTIV ZU SEIN.**

\* «Lachen» (Symbol aus der Unterstützten Kommunikation)

## TERMINE

### AGENDA

- Donnerstag, 26. März 2026  
**Frühlingsfest**
- Freitag, 27. März 2026  
**Last Friday**
- Donnerstag, 21. Mai 2026  
**Elternstamm**
- Freitag, 29. Mai 2026  
**Last Friday**
- Samstag, 6. Juni 2026  
**Tag der offenen Tür im PTA-Wohnheim**
- Donnerstag, 25. Juni 2026  
**Sommerfest**
- Montag, 29. Juni bis Freitag, 3. Juli 2026  
**Abenteuerlager**
- Montag, 20. Juli bis Freitag, 24. Juli 2026  
**MS Jura**
- Mittwoch, 26. August 2026  
**Sommerfest (Poolparty)**
- Montag, 26. Oktober 2026  
**Herbstfest**
- Mittwoch, 28. Oktober 2026  
**Elternstamm**
- Sonntag, 6. Dezember 2026  
**Weihnachtsmarkt in La Neuveville**
- Freitag, 18. Dezember 2026  
**Weihnachtsessen**

### SAVE THE DATE: ELTERNSTAMM IM MAI

Am Donnerstag, 21. Mai 2026, findet von 18.30 bis 20.30 Uhr im grossen Saal des PTA-Wohnheims der nächste Elternstamm statt.

Der Anlass bietet Angehörigen sowie gesetzlichen Vertreterinnen und Vertretern eine wertvolle Gelegenheit zum persönlichen Austausch und zur Begegnung.

Wir freuen uns auf zahlreiche Teilnehmende und anregende Gespräche.

Aus organisatorischen Gründen bitten wir Sie, sich bis am Donnerstag, 7. Mai 2026, unter [mail@pta-biel.ch](mailto:mail@pta-biel.ch) anzumelden.



**SAVE THE DATE**  
**ELTERNSTAMM**  
**21.05.2026**

[www.pta-biel.ch](http://www.pta-biel.ch)

**ZÖGERN SIE NICHT  
BEI FRAGEN  
ODER ANLIEGEN SIND  
WIR JEDERZEIT DA  
FÜR SIE!**



**PTA Biel**  
**Wohnheim**  
**La Neuveville**  
wohnheim@pta-biel.ch  
Route de Neuchâtel 16  
2520 La Neuveville  
T + 41 32 752 40 00