



ptabiel

Wohnheim / Foyer
La Neuveville

ACTUALITÉS DE LA NEUVEVILLE MARS 2026



*



AUX PROCHES & REPRÉSENTANTES
ET REPRÉSENTANTS LÉGAUX

INFORMATIONS GÉNÉRALES

NOTRE NEWSLETTER DEVIENT NUMÉRIQUE : PLUS SIMPLE, PLUS RAPIDE ET PLUS DURABLE

À l'avenir, notre newsletter ne sera plus imprimée, mais envoyée par e-mail aux proches ainsi qu'aux représentants légaux. Nous vous informerons en temps utile de la date exacte de ce passage.

Avec la version numérique, nous continuerons à vous tenir informés des actualités et des manifestations, et à vous donner un aperçu du quotidien de la PTA Biel, de manière encore plus rapide et plus flexible.

Si vous ne souhaitez pas recevoir la newsletter par e-mail, n'hésitez pas à nous contacter (michelle.beutler@pta-biel.ch) ou à nous appeler au **032 752 40 98**.

Vous pourrez bien entendu vous désabonner ultérieurement directement via la newsletter. Votre adresse e-mail ne servira qu'à l'envoi de la newsletter et sera traitée de manière confidentielle.

Vous pourrez par ailleurs consulter la newsletter à tout moment sur notre site Internet : www.pta-biel.ch.

LA PTA BIEL EST DÉSORMAIS SUR INSTAGRAM

Nous sommes désormais sur Instagram ! Sous **@ptabel**, nous partageons des aperçus passionnants de notre quotidien, des impressions de nos excursions et des moments particuliers de la vie au sein du foyer. Bien entendu, nous restons également actifs sur Facebook (PTA Biel – Foyer La Neuveville).

Suivez notre compte et parlez-en autour de vous – vous resterez ainsi toujours informés. Nous nous réjouissons de chaque soutien !



PROJETS

INDEMNITÉ SYMBOLIQUE POUR NOS RÉSIDENTES ET RÉSIDENTS

Dès le **printemps 2026**, toutes les résidentes et tous les résidents qui participent aux ateliers de la PTA Biel recevront une **indemnité symbolique** pour le travail accompli. Cette mesure vise à **reconnaître et valoriser** leur engagement personnel.

L'indemnité pourra être utilisée de manière **aussi autonome que possible**, par exemple pour des activités de loisirs, des pauses-café ou des achats personnels. Les frais déjà pris en charge par le foyer de la PTA continuent d'être couverts par l'institution. Le versement aura lieu **mensuellement via les groupes résidentiels**, avec un accompagnement si nécessaire.

Afin de valoriser la participation et l'engagement dans les ateliers, un **revenu symbolique de base uniforme par demi-journée d'atelier** sera introduit. Des **suppléments** pourront s'y ajouter en fonction de l'activité et du niveau de responsabilité. Les montants exacts sont actuellement en cours d'élaboration et seront communiqués ultérieurement.

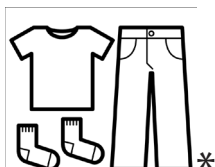
Les personnes accompagnées ont déjà été informées de cette nouveauté lors de deux séances d'information. Les retours ont été **très positifs**.

NOUVEAUX VÊTEMENTS DE TRAVAIL - JOIE ET SÉCURITÉ DANS NOS ATELIERS

En janvier, nos résidentes et résidents ont reçu des **gilets de travail uniformes pour les ateliers de production** ainsi que des **vêtements de protection adaptés pour les ateliers d'infrastructure**.

Ces nouveaux vêtements garantissent la **sécurité et l'hygiène**, protègent les vêtements personnels et témoignent de la **reconnaissance pour le travail accompli**. Ils contribuent également à renforcer l'**identification aux activités** et rendent le travail dans les ateliers encore plus visible.

Lors de la remise, la joie était palpable – **les nouveaux pantalons, T-shirts, vestes et gilets ont été immédiatement portés**, et les visages rayonnants ont montré la fierté de tous pour leur nouvelle tenue.



LES NOUVEAUX VÊTEMENTS FAVORISERONT ÉGALEMENT L'IDENTIFICATION À L'ACTIVITÉ EXERCÉE.

* « Vêtements » (Icône de communication améliorée et alternative)

PLUS DE PROTECTION ET DE PRÉVENTION : MISE EN PLACE D'UN CONCEPT DE PROTECTION ET DE SEXUALITÉ

D'ici à **fin mars 2026**, la PTA Biel mettra en place un **concept de protection visant à prévenir l'exploitation sexuelle**. Ce concept a été élaboré en collaboration avec la **cellule spécialisée Limita** et comprend notamment un code de conduite, des voies de recours clairement définies, des responsabilités établies ainsi qu'une procédure d'intervention structurée.

L'objectif est de **protéger les personnes accompagnées et les collaboratrices et collaborateurs** et de promouvoir un climat de **sécurité, de transparence et de responsabilité**. Le concept identifie également les situations à risque et définit la manière d'agir de façon appropriée.

Un élément central est la création d'une **instance de signalement interne**, qui servira de point de contact neutre et facilement accessible pour les personnes accompagnées et le personnel. Deux collaboratrices sont actuellement préparées à cette nouvelle mission et suivent une formation spécifique.

En complément, un **concept sexuel** visant à renforcer l'éducation sur des thèmes tels que le consentement, la proximité et la distance est en cours d'élaboration sous la direction de Simon Gosteli et en collaboration avec **Santé bernoise**. Son introduction est prévue **progressivement à partir de début 2027**.

PLUS DE DIVERSITÉ AU QUOTIDIEN : LA PTA BIEL MISE SUR UNE STRUCTURE DE JOURNÉE

D'ici **2027**, la PTA Biel fera évoluer progressivement son modèle actuel « **Habitat avec occupation** » vers un modèle « **Habitat avec structure de journée** ». L'objectif est que toutes les personnes accompagnées bénéficient d'une structure de **journée à plein temps**, adaptée individuellement et porteuse de sens, du lundi au vendredi. Une journée de travail pour nos résident-e-s comprend au moins cinq heures.

La structure de journée comprendra désormais **des ateliers, des offres au sein des groupes résidentiels** ainsi que des **activités physiques** et des **propositions de formation**. **L'offre basale** sera également développée. Il en résultera une offre **variée et flexible**, répondant aux différents besoins et capacités des personnes accompagnées.

Un cadre structuré au quotidien favorise **l'orientation, la participation** et le **développement personnel**. Il laisse en même temps place aux intérêts individuels et à de nouvelles expériences. À l'avenir, l'offre devrait également être ouverte à des **personnes externes**.

Pour permettre une structure de journée à plein temps, **les ateliers seront désormais ouverts du lundi au vendredi**. Les unités existantes seront **élargies** et de **nouvelles activités** seront développées. Sont notamment à l'étude des **activités en plein air, du yoga, des cours de français, l'entretien des jardins** et **des après-midis de jeux**.

LA PTA BIEL MET EN PLACE UNE NOUVELLE FONCTION TRANSVERSALE « SPÉCIALISTE EN SANTÉ »

Les exigences en matière de prise en charge des personnes en situation de handicap ne cessent d'augmenter. Parallèlement, nous souhaitons garantir au mieux la santé et la qualité de vie de nos résidentes et résidents.

Pour répondre à ces exigences, la PTA Biel met en place une **fonction transversale de « Spécialiste en santé »**.

La nouvelle fonction transversale de « Spécialiste en santé » assume les tâches suivantes :

- être la personne de référence spécialisée centrale pour l'ensemble des groupes résidentiels
- coordination des thématiques transversales avec le médecin de l'institution et la pharmacie (p. ex. vaccinations contre la grippe)

Personnel :

Cette nouvelle fonction est confiée à **Claudia Schramm**, jusqu'à présent responsable du groupe résidentiel 1. Grâce à sa formation spécialisée et à son expérience en tant que responsable d'un service privé d'aide et de soins à domicile, elle dispose des compétences idéales pour occuper ce poste. Nous garantissons ainsi que nos prestations de soins restent **professionnelles, efficaces et adaptées aux besoins de nos résidentes et résidents**.

PROJET « PTA-VILLAGE »

FUNDRAISING : PLUS DE LA MOITIÉ DE L'OBJECTIF EST ATTEINTE

Pour que notre rêve du « **PTA-Village** » devienne réalité, nous avons besoin de dons. D'ici 2027, nous avons besoin de **6 800 000 CHF** pour mener à bien ce projet.

Une étape importante a été franchie : jusqu'au début février 2026, nous avons reçu des dons d'un montant total de **3 611 830 CHF**. Plus de la moitié de l'objectif est ainsi déjà atteinte. Cet élan de soutien nous réjouit et nous touche profondément.

Nous tenons à remercier chaleureusement toutes nos donatrices et tous nos donateurs pour leur confiance et leur attachement à notre vision.

Pour rendre nos progrès visibles, nos collaboratrices et collaborateurs ont installé un **baromètre des dons** de cinq mètres de haut devant le foyer de la PTA Biel. Nos résidentes et résidents ont activement participé à la construction de la structure en bois. Le baromètre illustre de manière concrète le chemin parcouru et celui qu'il nous reste à accomplir.

Ensemble, nous sommes sur la bonne voie. Avec un soutien supplémentaire, nous franchirons également la dernière étape et nous nous rapprocherons de manière décisive de notre objectif. Ensemble, nous rendons le « PTA-Village » possible.

TOUT SE DÉROULE COMME PRÉVU

Le projet « **PTA-Village** » est actuellement en phase d'élaboration du projet de construction. Durant cette étape, nous planifions chaque détail avec soin. Comment concevoir les espaces de vie et les aménagements extérieurs ? Comment intégrer les exigences en matière de protection incendie ? À quoi ressembleront les ateliers et la cuisine ? En collaboration avec des expertes et des experts, nous clarifions ces questions ainsi que de nombreux autres aspects.

Notre objectif est de déposer la demande de permis de construire à la fin de l'été. Si tout se déroule comme prévu, nous pourrions commencer la démolition des anciens bâtiments de la PTA avant Noël 2027.

À l'heure actuelle, tout se déroule selon le calendrier prévu : le projet est pleinement sur les rails !



ÉVÉNEMENTS & ACTIVITÉS

PLAISIR DE LA NEIGE ET RACLETTE : NOTRE WEEK-END D'HIVER DANS LE JURA

Plus de 20 résidentes et résidents ainsi que des collaboratrices et collaborateurs de la PTA Biel ont passé en janvier **un week-end riche en activités** dans une maison de vacances à **Sainte-Croix**, dans le Jura vaudois.

Au programme : **randonnées en raquettes, longues promenades dans le paysage pittoresque du Jura, luge et loto**. S'y ajoutaient de **copieux brunchs** et des soirées conviviales autour de **pizzas et raclette**. Un moment fort a été la **chasse au trésor** – la joie était immense lorsque le trésor s'est révélé être une fondue **au chocolat**.

Malgré la neige moins abondante que prévu, **l'ambiance est restée joyeuse et détendue**. Tous ont profité pleinement de ce beau week-end d'hiver et sont rentrés à La Neuveville **fatigués mais avec de nombreux souvenirs inoubliables**.

Un chaleureux **merci à nos apprenties et apprentis**, qui ont organisé ce week-end **avec beaucoup d'engagement et de passion** !

CHŒUR PTA – JOIE DE LA MUSIQUE, BONHEUR DE VIVRE, VÉRITABLE ES- PRIT D'ÉQUIPE

L'année 2025 a été riche en moments musicaux inoubliables pour le Chœur PTA. Ses quelque 15 chanteurs et chanteuses, sous la direction de Jürg Moser et d'Oliver Schmidhauser, se sont produits sur les scènes du **Buskers Bern**, du **Lakelive à Bienne**, de la **Fête d'été Terrain Gurzelen**, et de « **Das Zelt** ». Les répétitions hebdomadaires étaient également empreintes d'énergie, de joie de vivre et d'un véritable esprit d'équipe.

Notre première apparition dans un club, au début de cette année, a été un moment particulièrement marquant : à l'ancienne Landi de Vinelz. L'expérience a été couronnée de succès : le concert a été un véritable triomphe !

En 2026, nos chanteurs et chanteuses continueront à donner le meilleur d'eux-mêmes. Nos fans se réjouiront autant de notre prestation au **Lakelive** que des nouvelles chansons que nous répétons actuellement avec enthousiasme, en tenant compte des souhaits de nos choristes.

Pour ne rien manquer, suivez-nous sur **Instagram** : **@ptachor2520**. Vous trouverez également des informations détaillées sur le chœur, ainsi que sur les concerts passés et à venir, sur notre site web : **www.pta-chor.ch**.



**LES PARTICIPANTS SONT
ENTHOUSIASTES, RIENT BEAUCOUP
ET APPRÉCIENT D'ÊTRE ACTIFS
ENSEMBLE.**

* « Rire » (Icône de communication améliorée et alternative)

DATES

AGENDA

- Jeudi 26 mars 2026
Fête du printemps
- Vendredi 27 mars 2026
Last Friday
- Jeudi 21 mai 2026
Rencontre des parents
- Vendredi 29 mai 2026
Last Friday
- Samedi 6 juin 2026
Journée portes ouvertes au Foyer PTA
- Jeudi 25 juin 2026
Fête d'été
- Du lundi 29 juin au vendredi 3 juillet 2026
Camp d'aventure
- Du lundi 20 juillet au vendredi 24 juillet 2026
MS Jura
- Mercredi 26 août 2026
Fête d'été (pool party)
- Lundi 26 octobre 2026
Fête d'automne
- Mercredi 28 octobre 2026
Rencontre des parents
- Dimanche 6 décembre 2026
Marché de Noël à La Neuveville
- Vendredi 18 décembre 2026
Repas de Noël

SAVE THE DATE : RENCONTRE DES PARENTS EN MAI

La prochaine rencontre des parents aura lieu le jeudi 21 mai 2026, de 18 h 30 à 20 h 30, dans la grande salle du foyer de la PTA Biel.

Cette rencontre offre aux proches ainsi qu'aux représentants légaux une occasion précieuse d'échanger et de se rencontrer.

Nous nous réjouissons de vous accueillir nombreux et de partager des échanges enrichissants.

Pour des raisons d'organisation, nous vous prions de bien vouloir vous inscrire avant le 7 mai 2026 à l'adresse mail@pta-biel.ch.



SAVE THE DATE
RENCONTRE
DES PARENTS
21.05.2026

WWW.PTA-BIEL.CH

**N'HÉSITEZ PAS
EN CAS DE QUESTIONS
OU DES PRÉOCCUPA-
TIONS, NOUS SOMMES
TOUJOURS LÀ POUR
VOUS!**

**PTA Biel
Foyer
La Neuveville**

wohnheim@pta-biel.ch
Route de Neuchâtel 16
2520 La Neuveville
T + 41 32 752 40 00

